

COEUR DE FEMMES



Vendredi 8 mars à l'Îlot Velten
MARSEILLE

ÉDITO

«Cœur de femmes» fut initié sur les quartiers prioritaires du 3^{ème} arrondissement en 2012 par la Politique de la Ville afin de valoriser les actions et projets réalisés par et pour des femmes au sein des structures sociales, associatives et culturelles. Il s'agit également de faire émerger une dynamique partenariale autour des questions de genre sur ces territoires. La journée internationale des Droits des femmes est le moment privilégié pour un focus sur cette problématique en réunissant un large panel d'acteurs et actrices.

Le portage associatif renforce le volet participatif et innovant de l'action, qui fut accueillie dans différents équipements depuis sa création (Pôle média, Friche Belle de Mai, ABD Gaston Deferre, Parvis des Arts, Escale St-Charles).

Pour cette 6^{ème} édition, « Cœur de Femmes » se déploie sur le territoire Grand Centre Ville. Le choix du lieu de déroulement de l'action concourt à cette ouverture. En effet, L'îlot Velten est situé à la confluence des arrondissements du grand Centre-Ville. Ce positionnement facilite la mobilité des publics (arrêt du 31, 32, 70, 89, tramway 2 à 150 m et deux stations de métro). La coordination de l'action par la Maison Pour Tous / centre social Belle de Mai assure la volonté de perpétuer la qualité de ce travail collaboratif qui a présidé à la mise en œuvre de la journée depuis sept ans.

Sous l'impulsion de la MPT/CS Belle de Mai un comité de pilotage composé de treize structures sociales associatives et institutionnelles (Métropole Aix-Marseille et Préfecture des Bouches-du-Rhône (Service de la Préfète à l'Égalité des Chances) et trois commissions thématiques se réunissent depuis plusieurs mois autour d'un fil rouge : « **les femmes dans l'espace public** ».

Trois thématiques ont été ainsi réfléchies dans ces commissions par près de quarante structures sociales, associatives et institutionnelles :

- **Initiatives, engagement et citoyenneté**
- **Emploi, formation et mobilité**
- **Sport, santé et bien-être**

Le programme de la journée s'organise entre la proposition d'expositions présentes tout au long de la journée, mais également de temps forts tels que pièces de théâtre, plateau télé participative, ateliers d'animation, défilé... Seront ainsi mises en lumière les initiatives locales conduites pour faire progresser la place des femmes dans et sur l'espace public.

Vous retrouverez dans ce livret la présentation des actions, des structures qui les proposent, mais également des informations utiles à destination des femmes.

Les partenaires investis dans « Cœur de Femmes 2019 » vous souhaitent une agréable journée au cours de ce **8 mars, Journée internationale des Droits des Femmes**.

INITIATIVES, ENGAGEMENT & CITOYENNETÉ

Accompagner le pouvoir d'agir des habitant-es, soutenir leur parole ou toute autre forme d'expression, développer des actions qui prennent place dans nos quartiers et enrichissent la vie de tou-ttes ceux et celles qui s'y mêlent.



Les femmes s'emparent de l'espace public

Maison Pour Tous / centre social Belle de Mai –
Léo Lagrange Méditerranée

accompagné par le Collectif ETC, Formes Vives et Xavier Lours

Extrait de l'exposition photo du groupe Passer'elles (MPT/CS Belle de Mai). Depuis quatre ans, elles sillonnent différents lieux de la Belle de Mai afin de réfléchir à la place des femmes dans ces différents espaces publics. La Belle de Mai est un quartier populaire où les femmes veulent leur place. Le groupe Passer'elles s'investit pour montrer et dire, à travers des mises en scène, comment elles envisagent l'espace public de leur quartier. En résulte une exposition photo qui change les regards et donne des perspectives de mixité et de partage pour des lieux emblématiques de la Belle de Mai.



Les femmes à l'œuvre

Collège Belle de Mai

À travers l'étude de textes et de poèmes, les élèves de 3^{ème} du Collège Belle de Mai se sont à leur tour essayés à la rédaction d'œuvres rédigées et d'arts plastiques avec le sujet central : « la femme ». Une exposition de productions émouvante.

Porteuses de paroles

Le Théâtre de l'Œuvre

accompagné par la Cie des Passages

Animation d'un atelier d'écriture sur le thème de l'engagement avec exposition sous forme de « grande lessive », mais également la présence d'un micro ouvert qui récoltera des paroles de femmes sur le rapport à l'espace public / l'engagement dans la vie de nos quartiers. Ensemble nous les ferons entendre au micro !



Chœur de femmes

MPT / CS Belle de Mai – LLM

accompagné par Brigitte Chadilla Fekrane, metteuse en scène et marionnettiste contemporaine

Un groupe / chœur de femmes de la MPT / CS Belle de Mai confectionne des statuettes qui les caractérisent à travers leur vécu, leur ressenti, leur engagement. Un travail d'introspection qui dépasse le simple physique de la statuette... L'univers de la marionnette est utilisé comme solution pour exprimer un état et/ou représenter une situation.

Mamans à plein temps, parlons-en

L'association des Parents d'élèves (APE) de l'école de Révolution, 3^{ème} arrondissement

accompagné par la MPT / CS Belle de Mai

Stand et échanges avec des mères de familles qui revendiquent le fait que l'investissement d'une mère de famille doit être reconnu.

Quand elles arrivent en ville

MPT / CS Panier-Joliette – LLM

Douze portraits de femmes en ville pour (re)trouver sa place dans l'espace public. Ces femmes d'horizons différents nous offrent leur vision d'elles dans la ville. Beaucoup renoncent à certains lieux parce qu'elles ne s'y sentent pas à l'aise. L'idée n'est pas de refaire la ville mais de la vivre ensemble : hommes et femmes.

Forum Femmes Méditerranée

Afin de faciliter l'insertion des femmes réfugiées et conforter celle des femmes migrantes de toutes nationalités, le FFM a mis en place un projet de marrainage linguistique, culturel, social et économique.

Les cartes postales sonores

Le Théâtre de l'Œuvre

accompagné par Urban Prod et le Collectif Transbordeur

Photos et paroles de femmes récoltées dans les rues de Belsunce à visionner et écouter au casque.

La lutte contre les stéréotypes et l'égalité femmes-hommes

Centres d'Information sur les Droits des Femmes et des Familles phocéén

Stand animé présentant notamment l'offre d'accès aux droits du CIDFF phocéén.

Femmes de la Belle de Mai, documentaire sonore

MPT / centre social Belle de Mai – LLM

accompagné Katia Kovacic et Bat Shéva Papillon (documentalistes sonore) de l'association L'Orage

En écoute de 11h à 15h, de courtes créations sonores à partir de témoignages de femmes du quartier Belle de Mai. « Débat de Bar », « Faut pas avoir peur ma fille », « Je suis contente comme ça. »

Tapis à Histoires

MPT / centre social St-Mauront – LLM

accompagné par l'ACELEM

Représentation de contes sur un tapis créé par les participantes de l'atelier parentalité / famille. Venez-vous immerger dans la petite fabrique à histoires des femmes du CS / MPT St-Mauront.

Les femmes s'emparent de l'espace public, la suite

MPT / centre social Belle de Mai – LLM

accompagné par le Collectif ETC et Formes Vives

Exposition du travail en cours. Dans la continuité du travail « Les femmes s'emparent de l'espace public » entamé en 2015 (réflexion et occupations festives dans les espaces publics mal ou non aménagés ou vécus comme hostiles pour les femmes), les participantes du groupe Passer'elles de la MPT / CS Belle de Mai réfléchissent au manque de traces qu'elles laissent à l'échelle de leur quartier. Elles décident de se lancer dans la création d'affiches à diffuser largement et à coller dans le quartier. Les femmes poursuivent leurs actions !



FORMATION, EMPLOI & MOBILITÉ

Parce que l'égalité femmes / hommes dans le monde du travail est primordiale et que la lutte contre les discriminations faites aux femmes dans ce domaine est essentielle à travers notamment l'accès à un emploi ou à une formation, la reconnaissance des compétences, l'égalité des salaires...

avec la Cité des Métiers, le CIDFF Phocéén, le Centre Social/MPT St-Mauront, Pôle Emploi Saint-Charles et Belle de Mai, la Maison de l'Emploi de Marseille, Booster Impact Jeune, La Ruche, Potentielles, ADIE, Simplon.co, Positive Planet.

Le comité de pilotage de l'action «Cœur de Femmes» a élaboré un axe spécifique sur les formations, les emplois et la mobilité. Les partenaires présents sur cette thématique proposent un parcours qui allie stand de présentation, stand de réflexion et ateliers dynamiques de mise en situation. Ce parcours reprend :

Espace idée/emploi : atelier élargissement des choix / mixité des métiers / quizz / compétences clés / exposition

Espace mobilité : comment se déplacer dans Marseille ? / «Des mots pour le code» : action de préparation au code de la route (Mot à Mot)

Espace création : le déclic ; accélération d'idées et de projet

Espace coaching : jeux sur le savoir-être et le savoir-faire / présentations d'initiatives



SPORT, SANTÉ & BIEN-ÊTRE

La médiatisation du sport féminin entre lentement dans les mœurs... Pendant ce temps, dans nos quartiers sont proposées aux femmes de nombreuses initiatives et disciplines sportives qui participent pleinement au bien-être et au développement de l'image de soi.



Atelier sur le sexe féminin

à 10h et à 14h

Le Planning Familial

Cet atelier permet de faire émerger de façon ludique les connaissances et les lacunes de chacun-e autour de la physiologie du sexe féminin.

Self defense

à partir de 16h

UFOLEP 13

20 minutes de démonstration suivi de 40 minutes d'initiation au *self défense* « pour elles ». Pour apprendre à se défendre et avoir les bons réflexes dans des situations difficiles.

Double dutch

à partir de 17h, démonstration-initiation

UFOLEP 13 (groupe Sport Pour Elles)

Activité physique et spectaculaire ayant pour concept : deux « tourneuses » maniant en ellipse une corde en nylon de 3,50 mètres. L'intérêt du *double dutch* n'est pas uniquement celui de la pratique d'un sport d'équipe et ludique, il s'agit d'un sport complet où chacun trouve sa place. Vitesse, coordination, esprit d'équipe : la discipline réunit de grandes qualités sportives autour d'une corde à sauter.

Ladies Boxing

à partir de 17h

Association Boxing School avec l'UFOLEP 13

Initiation-découverte de boxe éducative pour les femmes. Une autre vision de la boxe pour tou-tes avec des valeurs éducatives (respect, esprit d'équipe, dépassement de soi, humilité) qui apporte un sentiment de bien-être et accroît la confiance en soi.

Hip-hop

à partir de 18 h

Association départementale pour le développement des actions de prévention (ADDAP13) et Destination Familles

Démonstration par des groupes de jeunes collégiens-nes et lycéens-nes : La Team DF et Queen Force pour des séquences de danse hip-hop permettant de valoriser la place des filles dans les équipements et les espaces publics.

Mangeons les champs et nos jardins

Centre social Bernard du Bois – CCO

Exposition des ateliers portés par un groupe de femmes du centre social autour du jardin, de l'environnement et du développement durable (agriculture raisonnée et bio), en faveur de la prévention santé.

Stand Planning Familial

Pendant toute la journée, le Planning Familial sera présent pour vous expliquer les services et accueils en structure proposés aux femmes en fonction de leurs attentes et besoins, dans l'objectif de rester au plus proche de leurs interrogations.



Femmes d'aujourd'hui

Destination Familles

Exposition de textes et de dessins collectifs et individuels issus des ateliers d'écriture proposés tout au long de l'année.

Les pratiques genrées dans l'espace public de Marseille

Les Clés de la Cité et l'Association Méditerranéenne des Sciences Sociales Appliquées (AMSSA)

Exposition des productions des jeunes (photographies, textes, carnets de ballade, ...) réalisés au cours d'ateliers tout au long de l'année avec les jeunes du CCO, de l'ADDAP13, du centre social Julien et du Collège Edgard Quinet

L'équipe féminine de football

ASCJ Félix Pyat

L'équipe de football féminin vous propose de découvrir leur exposition photo et leur *book album* sur la vie d'une équipe de football féminin dans le 3^{ème} arrondissement : Félix Pyat.

Sport adapté et gym douce

Santé croisée et Fédération sportive et gymnique du travail (FSGT)

Présentations et démonstrations autour des bienfaits de l'activité physique et sportive.

2010

Loi relative aux violences faites spécifiquement aux femmes, aux violences au sein des couples et aux incidences de ces dernières sur les enfants : « création de l'ordonnance de protection des victimes et du délit de harcèlement moral au sein du couple.

1970

Remplacement de la puissance paternelle par l'autorité parentale

1967

La loi Neuwirth autorisant la contraception

2006

- Alignement de l'âge légal du mariage à 18 ans, pour les garçons et les filles
- Reconnaissance par la loi du viol entre époux et sanction du viol entre époux
- Loi relative à l'égalité salariale entre les femmes et les hommes

1965

Loi réformant les régimes matrimoniaux autorisant les femmes à ouvrir un compte bancaire en leur nom personnel et exercer une activité professionnelle sans le consentement de leur mari

1981

Yvette Roudy ministre des droits de la femme

1974

Premier secrétariat d'état à la condition féminine. Le poste est supprimé en 1976 et remplacé par deux secrétariats d'états : « secrétariat d'état à la condition féminine » et « secrétariat d'état à l'emploi féminin » de 1978 à 1981

1944

Droits de vote et d'éligibilité pour les femmes

1980

définition légale du viol : « *tout acte de pénétration sexuelle de quelque nature qu'il soit commis sur la personne d'autrui, par violence, contrainte ou surprise* »

2012

- Loi relative au harcèlement sexuel
- Renforcement des obligations des entreprises pour l'égalité professionnelle entre les femmes et les hommes

1975

Loi Veil autorisant et encadrant l'interruption volontaire de grossesse (IVG) 7 ans après : le droit au remboursement par la sécurité sociale

1976

Mixité obligatoire pour tous les établissements scolaires publics

2013

Loi ouvrant le mariage aux couples de même sexe

2014

Loi pour l'égalité réelle entre les femmes et les hommes

LES ÉVÉNEMENTS À NE PAS RATER

Les Marseillaises – open plateau télé

à 9 h 30
Boulègue TV

avec ses invité-es : le Groupe Passer'elles, des Héroïnes du Théâtre de l'Œuvre, la MPT Panier, le photographe Jean-Marie Plume, la compagnie l'Art de Vivre, l'école Révolution, le Collectif ETC, Formes Vives

L'émission de télévision participative des Têtes de l'Art valorise des initiatives et postures inédites : de l'écriture à la réalisation en passant par le montage, la régie et l'animation du plateau, les participant-es sont invité-es à vivre cette expérience audiovisuelle partagée comme un moment d'expression alternatif et convivial où les images, reportages, micro-trottoirs et autres formats courts, sont « parlés » ensemble avec le public.

Pour cette édition spéciale « Cœur de Femmes », Marseille se donne à voir engagée et citoyenne, au féminin pluriel ! À Belsunce, les Héroïnes du Théâtre de l'Œuvre nous embarquent sur les traces de la révolutionnaire Louise Michel ; au Panier, des portraits sensibles révèlent au détour des ruelles les parcours singuliers de femmes d'ici et d'aujourd'hui ; à la Belle de Mai, le groupe Passer'elles s'empare de l'espace public avec force et humour : « Cours de self-défense », « Gang des embellisseuses »... Et comme tout commence en chanson : ne manquez pas la chorale des enfants de l'école Révolution, qui dès le début donnera le ton : « Résiste » !



Parlez-moi de lui

à 11 h et 16 h, spectacle (extrait)
Centre social Bausseque

Parlez-moi de lui est une forme de déambulation illustrant le travail mené au centre social Bausseque. Cette pièce interroge sur la notion de virilité et les représentations des figures du masculin auprès d'hommes et de femmes d'âges et d'horizons divers. Cette interprétation souhaite tisser des liens, des dialogues possibles, des ponts entre ce que les hommes et les femmes disent d'eux-mêmes et de l'autre sexe, donner un éclairage sur ce que ces croisements de paroles nous disent de notre monde et de nos représentations.



Les femmes s'habillent en Ratef

à 13 h 30, défilé

Association d'aide aux populations précaires
et immigrées (AAPPI)

Suite à une série d'ateliers couture, un groupe de femmes déambule, vêtues d'habits traditionnels et en musique, avec l'objectif d'envahir l'espace public!



La domination masculine

à 14 h 30, spectacle suivi d'un débat

Collectif Manifeste Rien

de Pierre Bourdieu et les textes de Tassadit Yacine

comédienne : Virginie Aimone ; mise en scène : Jérémy Beschon

Un solo comique et savant où l'on retrouve l'employée et le patron, les relations mère-fils, l'angoisse du mâle de ne pas être à la hauteur... Au montage du livre du sociologue français s'ajoutent mythes et poésies populaires kabyles, ainsi que des témoignages des deux rives de la Méditerranée, transcrits et analysés par l'anthropologue algérienne.

Des ateliers de médiation dirigés par Marie Beschon (anthropologue) ont eu lieu avant et après la représentation. Avec des matériaux hétérogènes : extraits de journaux télévisés, documents d'archives, témoignages, musique, les ateliers se construisent en dialogues avec les habitantes.



La prise de parole des femmes dans l'espace public

18 h, conférence / table ronde
Destination Familles

Avec Said Ibrahim (pédopsychiatre) pour réfléchir et débattre sur la prise de parole de la femme dans l'espace public.

VIOLENCES FAITES AUX FEMMES – INFOS UTILES

Associations et structures spécialisées

Numéro national : 3919

CIDFF phocéén

Information sur les droits, lutte contre les violences — 04 96 11 07 99

SOS Femmes 13

Référent violences conjugales TGI Marseille et Aix-en-Provence
Marseille : 04 91 24 61 50 — Service Écoute Viol : 04 91 33 16 60

Planning Familial

Sexualité, contraception... — 04 91 91 09 39

Amicale du Nid

Prostitution — 04 91 29 77 00

GAMS

Mutilations sexuelles — 06 73 43 96 33

AVAD

Aide aux victimes TGI Marseille — 04 96 11 68 80

Unité médico-judiciaire

Contacts : Isabelle Balbiani et Véronique Astier
264, rue St-Pierre, 13005 Marseille — 04 91 38 63 85

Accès au droit : CDAD 13

Le Conseil départemental d'accès au droit coordonne les permanences d'accès au droit des Bouches-du-Rhône, les lieux et horaires des permanences se trouvent sur le site internet : www.cdad-bouchesdu rhone.justice.fr

Ville de Marseille, direction de l'action sociale et de la solidarité, service des droits des femmes

Consultations sur rendez-vous — 2, place François Mireur, Immeuble Communica (rez-de-chaussée), 13001 Marseille — 04 91 14 66 30
Ouvert au public : lundi, mardi, jeudi et vendredi de 9 h à 12 h et de 13 h à 16 h 30

Maison des services au public — Médiance 13

124-128 boulevard de Paris, 13003 Marseille — 04 91 95 66 26
Permanence de la déléguée du Défenseur des Droits, Sophie Sereno, deux demi-journées par mois sur rendez-vous

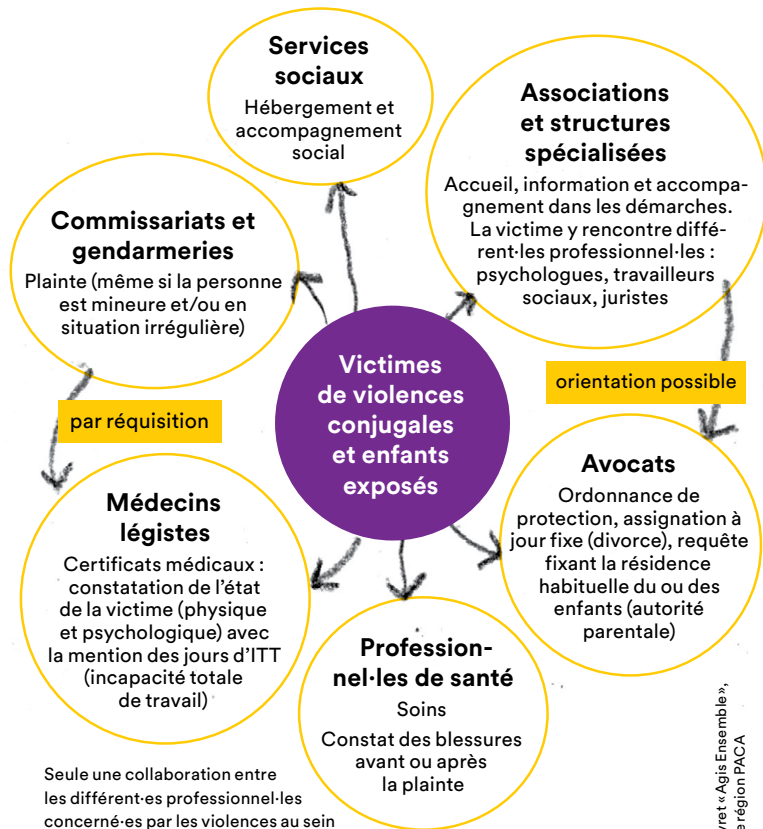
Maison des services au public du Panier — Léo Lagrange

11 et 12 rue Caisserie, 13002 Marseille — 04 91 13 21 91
Permanence du délégué du Défenseur des Droits, Daniel Giribone : lundi matin et vendredi matin



Parcours de la victime

Réflexe à avoir : faire des photocopies pour constituer un dossier qui devra être disposé en lieu sûr et/ou scanner et envoyer sur une boîte mail personnelle (ex : avocat, personne de confiance). Documents administratifs, pièce d'identité et/ou livret de famille, carte de sécurité sociale, relevés bancaires, avis d'imposition, photographies des blessures.



Seule une collaboration entre les différents professionnels concernés par les violences au sein du couple peut permettre à chacun·e d'entre eux et elles, dans son domaine de compétences, d'agir efficacement auprès de la victime.

LES PARTICIPANT·ES À CŒUR DE FEMMES 2019

Le Comité de Pilotage

Le comité de pilotage 2019 de « Cœur de Femmes » qui a permis la tenue de la manifestation est coordonné par la Maison Pour Tous / centre social Belle de Mai.

Il est composé de treize structures sociales et associatives des trois premiers arrondissements de la Ville de Marseille et de techniciennes de structures institutionnelles :

- AAPI
- CIDFF Phocéén
- La Cité des Métiers de Marseille et de Provence-Alpes-Côte d'Azur
- Centre social Bernard Du Bois – CCO
- MPT / CS Belle de Mai – Léo Lagrange Méditerranée
- MPT / CS Kléber – FAIL 13
- MPT / CS Panier-Joliette – Léo Lagrange Méditerranée
- MPT / CS St-Mauront – Léo Lagrange Méditerranée
- Centre social Baussenque
- Destination Familles
- Planning Familial 13
- UFOLEP 13
- Théâtre de l'Œuvre
- Équipe de la Politique de la Ville (Métropole) du Grand Centre-Ville
- Délégues de la Préfète à l'égalité des chances du Centre-Ville

Commissions thématiques

Afin de construire un contenu cohérent pour cette édition de « Cœur de Femmes », le comité de pilotage a travaillé autour de trois commissions thématiques en s'associant avec des partenaires ressources.

Commission Initiatives, engagement et citoyenneté :

APE de l'école élémentaire Révolution, Boulègue TV, Manifeste Rien, Collège Belle de Mai, Contact Club Velten, centre social Baussenque, l'école élémentaire de Révolution, MPT / centre social Belle de Mai (Léo Lagrange Méditerranée), MPT / centre social Panier – Joliette (Léo Lagrange Méditerranée), Destination Familles, MPT / centre social St-Mauront (Léo Lagrange Méditerranée), AAPI, Théâtre de l'Œuvre, CIDFF Phocéén, Forum Femmes Méditerranée

Commission formation, emploi et mobilité :

La Cité des Métiers, le CIDFF Phocéén, le Centre Social/MPT St-Mauront, Pôle Emploi St-Charles et Belle de Mai, la Maison de l'Emploi de Marseille, Booster Impact Jeune, La Ruche, Potentielles, ADIE, Simplon.co, Positive Planet

Commission Sport, santé et bien-être :

Addap13, AMSCAS, l'ASCJ Félix PYAT, CODEPS 13, FSGT 13, centre social Velten Bernard du Bois, Destination Familles, UFOLEP 13, Planning Familial 13, les Clés de la Cité, AMSSA, Santé Croisée, Boxing School

MERCI !

L'édition 2019 de « Cœur de Femmes » est le fruit de l'investissement des structures membres du comité de pilotage, à travers des temps d'échanges, de réflexion et de préparation, mais également et surtout grâce à leur engagement quotidien auprès des femmes sur les trois premiers arrondissements de la Ville de Marseille.

Ces structures ont su d'autre part mobiliser des partenaires ressources qui œuvrent de jour en jour pour les causes des femmes à travers leurs actions et projets. Elles ont su valoriser ces projets et faire de cette manifestation un temps de fête, mais également d'engagement et de réflexion grâce leur ingénierie.

Les technicien-nes des structures institutionnelles, les agent-es de développement territorial de la Politique de la Ville et les Déléguées de la Préfète à l'égalité des chances ont facilité l'organisation de cette édition de « Cœur de Femmes » à travers la mise en synergie de leurs connaissances et de leurs réseaux.

Bien naturellement, « Cœur de Femmes » n'a de sens que grâce à l'investissement, l'engagement et la participation des publics des structures de proximité et des habitant-es de nos quartiers qui défendent de jour en jour les droits et les projets des femmes.

Le centre social Bernard du Bois et le Contact Club, à travers la mise à disposition d'une grande partie de leurs équipements, mais également la Mairie de secteur 1 / 7 avec la mise à disposition de l'îlot Velten, ont largement contribué à l'organisation de cette manifestation.

Merci à tous ces acteurs et actrices et aux financeurs (Métropole et État/Préfecture à l'égalité des chances) qui permettent à ces actions tournées vers les femmes de se déployer dans nos quartiers et dans nos structures.



L'ŒUVRE



ELLES DISENT

création théâtrale participative

au Théâtre de l'Œuvre
vendredi 1er mars à 19 h
samedi 2 mars à 19 h

prix libre — réservations : reservation@theatre-oeuvre.com

à l'Alcazar
vendredi 8 mars à 18 h
gratuit

Coordination du réseau de
partenaires : MPT / centre social
Belle-de-Mai – Léo Lagrange
Méditerranée



avec le soutien
financier :



et le soutien
logistique :

